

# Observatório de Turismo

Fevereiro - 2024

Departamento de Turismo  
Universidade Federal de Juiz de Fora - Campus GV



Secretaria Municipal  
de Cultura, Esporte,  
Lazer e Turismo



PREFEITURA MUNICIPAL DE  
**GOVERNADOR  
VALADARES**

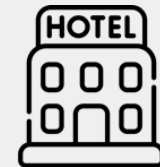
ufjf | **CAMPUS GV**

# Indicadores Turísticos

A Secretaria Municipal de Cultura, Esporte, Lazer e Turismo (SMCELT) coleta, mensalmente, indicadores turísticos referentes ao município de Governador Valadares. São eles:

- Lotação e ocupação hoteleira
- Eventos
- Visitas ao centro de informações turísticas (GV CIT)
- Quantitativo de passageiros na 'Linha 29 - Partiu Ibituruna' da MOBI
- Fluxo aéreo no Aeroporto Coronel Altino Machado

# Lotação e Ocupação Hoteleira



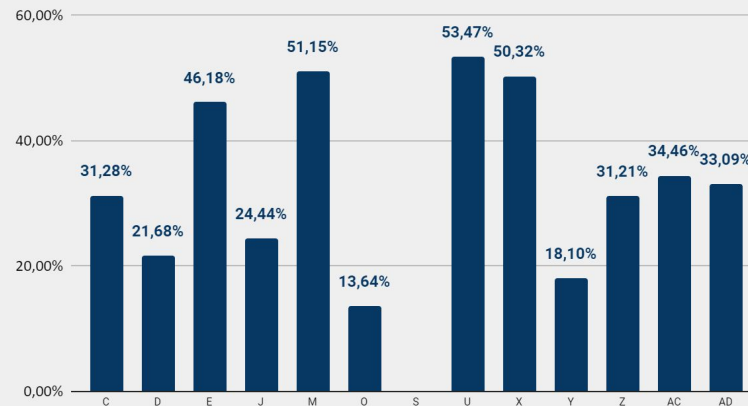
Os gráficos foram elaborados a partir dos indicadores coletados com os meios de hospedagem do município. O quantitativo de hotéis respondentes é alterado ao longo dos meses devido ao repasse das informações ao poder público.

No município de Governador Valadares são mapeados 28 meios de hospedagem com obrigatoriedade do Cadastur - Cadastro de Prestador de Serviços Turísticos.

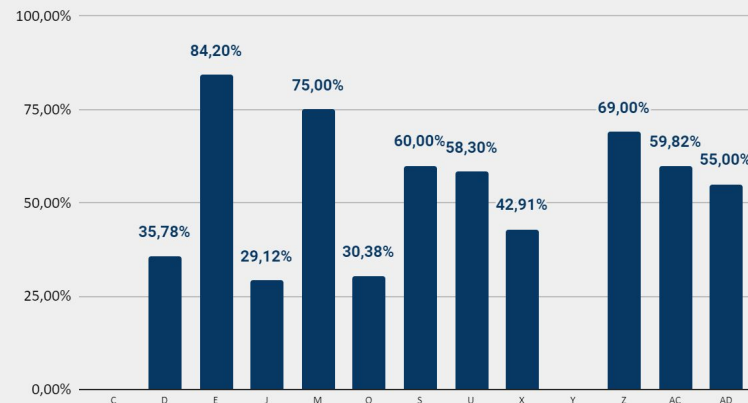
A lotação hoteleira é calculada pela razão entre o número de hóspedes e a quantidades de leitos disponíveis no mês. Em fevereiro , a lotação média foi de 34%. Foram contabilizados 10.016 hóspedes.

Já a taxa de ocupação hoteleira é calculada de acordo com o número de diárias vendidas e o número de UHs (unidades de habitação) disponíveis no mês. A ocupação média de fevereiro foi de 55%.

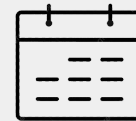
### LOTAÇÃO - FEVEREIRO



### OCUPAÇÃO - FEVEREIRO



# Eventos



O Departamento de Turismo da SMCELT coleta, mensalmente, o quantitativo de eventos realizados em Governador Valadares, no qual todos passam pela Comissão de Eventos, a fim de analisar quais festividades atraem determinados perfis de turistas, em específicos períodos do ano. Foram contabilizados, em fevereiro, 3 eventos com potencial turístico.

Os eventos afetam diretamente na demanda por hotéis, bares e restaurantes na cidade. Pode ser dado como exemplo o PISM, processo seletivo de ingresso na UFJF - Campus GV e a Expoagro GV. São dois eventos de finalidades distintas, mas que atraem grande fluxo para Governador Valadares.

QUANTITATIVO DE EVENTOS - 2024



# Centro de Informações Turísticas GV CIT



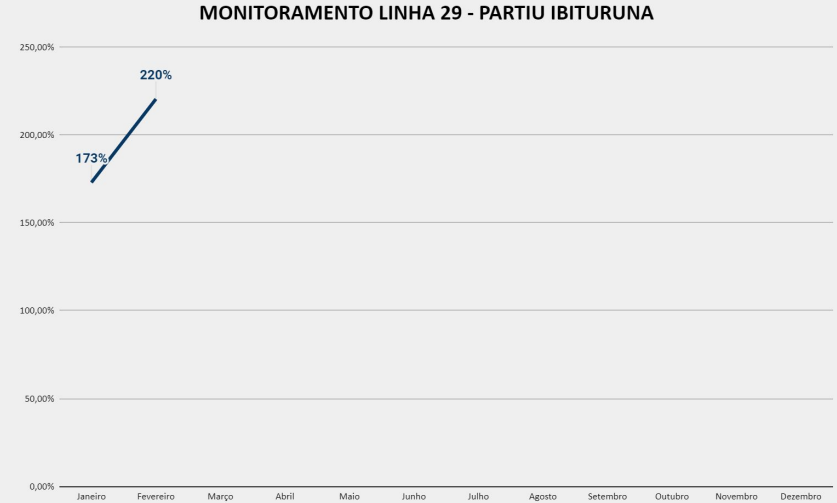
O quantitativo de pessoas que visitam o GV CIT - Centro de Informações Turísticas de Governador Valadares, também é monitorado e foi estabelecida uma meta de atendimento de 40 pessoas ao mês. Em fevereiro, registaram-se 35 visitas, alcançando apenas 88% da meta.



# Linha 29 - Partiu Ibituruna



Mensalmente, é coletado o quantitativo de pessoas que utilizam da Linha 29 - Partiu Ibituruna, da MOBI, cuja meta de atendimento mensal é de 1.080 pessoas, lotação máxima do transporte coletivo utilizado. Em fevereiro, registraram-se 2.381 usuários que visitaram a montanha usando o transporte público, representando 220% da meta estabelecida.



# Fluxo Aéreo



A cidade de Governador Valadares conta com um aeroporto, inaugurado em 1966: Aeroporto Coronel Altino Machado. Em 2020, foi anunciado a aprovação de uma reforma, que visa a recuperação da pista e a construção de um novo terminal de passageiros. Em dezembro de 2023, o aeroporto foi devolvido à Infraero.

Através do portal Horus e do portal ANAC (Agência Nacional de Aviação Civil), é possível monitorar o quantitativo de passageiros, pousos, decolagens, assentos ocupados, quantidade de carga carregada, e outros indicadores referentes ao aeroporto. Atualmente, a rota aérea realizada é apenas Governador Valadares - Belo Horizonte, com três vôos diários.



O gráfico registra o fluxo de passageiros do Aeroporto de Governador Valadares, monitorados mensalmente pelo portal Horus. Em fevereiro, contabilizou-se o total de 6.765 passageiros.



O gráfico registra o quantitativo de aeronaves do Aeroporto de Governador Valadares, monitorados mensalmente pelo portal Horus. Em fevereiro, 130 aeronaves decolaram e pousaram na cidade.





10.016 hóspedes  
(13 hotéis respondentes)



3 eventos com  
atração turística



35 visitantes  
no GV CIT



2.381 turistas atendidos  
pela 'Linha 29:  
Partiu Ibituruna'



6.765 passageiros na  
rota aérea SBGV/CNF

**Secretário:** João Batista Rodrigues da Silva Filho  
**Diretora:** Betinna Tassis

**Contato:** (33) 3271-1801 / [turismoprefeituragv@gmail.com](mailto:turismoprefeituragv@gmail.com)



Secretaria Municipal  
de Cultura, Esporte,  
Lazer e Turismo



PREFEITURA MUNICIPAL DE  
**GOVERNADOR  
VALADARES**

ufjf | **CAMPUS GV**